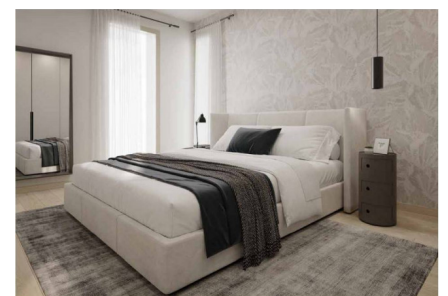


**BUSSANA, NEUBAUWOHNUNG**



**RIF. 13847 - PREIS: € 288.000 - MQ 52**

Sanremo, in der ruhigen und charakteristischen Gegend von Bussana, Zweizimmerwohnung zum Verkauf im ersten Stock eines neu erbauten Gebäudes, in einem modernen und ruhigen Wohnumfeld. Die Wohnung ist wie folgt aufgeteilt: heller Wohnbereich mit direktem Zugang zur Loggia, perfekt um die herrlichen Tage im Freien zu genießen, Schlafzimmer mit Doppelbett und Badezimmer mit Duschkabine. Entworfen in der Energieklasse A+ bietet es eine perfekte Kombination aus Design, Innovation und Sicherheit, mit einer Struktur, die den modernsten Anti-Erdbeben-Vorschriften entspricht. Die Heizung erfolgt autonom unter dem Boden und wird von einer Hydronik-Wärmepumpe angetrieben, um zu jeder Jahreszeit maximalen Komfort zu gewährleisten. Die Innenräume sind anpassbar: Bodenbeläge und Beläge können direkt vom

**DETAILS**



**Riferimento: 13847**  
**Prezzo: € 288.000**  
**Riscaldamento: autonomo**  
**Superficie: mq 52**  
**Camere: 1**

**Locali: 2**  
**Distanza Dal mare: Metri 150**  
**Piano: Piano terra**  
**Piani totali: 2**  
**Località: Bussana**



RENDER  
 vista dell'esterno



RENDER  
 vista dell'esterno



Condominio **Geno**



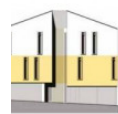
Condominio **Gen**

PIANO TERRA

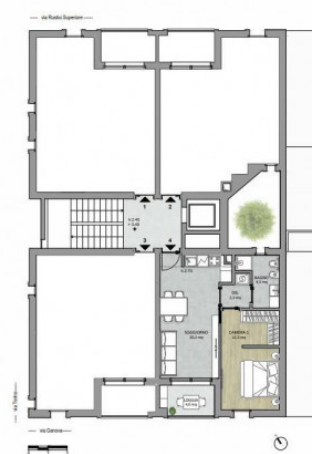


Condominio **Geno**

APPARTAMENTO 4  
 primo piano



	Area coperta	Area pertinenza	Area
Appartamento 4	53,57	20,00	73,57
Area	20,00	20,00	40,00
Colonna	12,00	20,00	32,00
Area	4,00	20,00	24,00



Condominio **Geno**

### DOTAZIONI

**Ascensore**  
**Aria Condizionata**  
**Parquet**  
**Impianto Telefonico**

**Doccia**  
**Infissi in alluminio**  
**Impianto Elettrico: A norma**

### OBJEKTBSCHREIBUNG

**Box**  
**Balconi**  
**Disponibile subito**  
**Immobile nuovo**  
**Autonomo**

**Box incluso**  
**Condizioni: Ottimo**  
**Età Costruzione: 2024**  
**Appartamenti della palazzina: 8**

### CARATTERISTICHE DELLA ZONA

**Trasporti Pubblici**  
**Uffici comunali**  
**Centri commerciali**  
**Uffici postali**  
**Bar**  
**Scuole Superiori**  
**Scuole Medie**  
**Scuole Elementari**  
**Asilo**

**Palestre**  
**Stazione Ferroviaria**  
**Parchi Giochi**  
**Piste Ciclabili**  
**Campi da Tennis**  
**Complessi Sportivi**  
**Campi da Calcio**  
**Centri Benessere**

### EFFICIENZA ENERGETICA

**Classe energetica: A4**