

RIF. 13896 - PREIS: € 76.000 - MQ 15

Sanremo C.so Imperatrice, Garage mit dazugehörigen Boxen, mit insgesamt 86 Boxen. Auf städtebaulicher Ebene fällt der Standort in einen der zentralsten Stadtkontexte, der für seine hohe Qualität sowohl in Bezug auf Landschaft und Umwelt als auch auf Architektur bekannt ist, nämlich das Gebiet der Grand Hotels des späten 19. und frühen 20. Jahrhunderts, die im eklektischen Stil mit dekorativen Elementen im Jugendstil erbaut wurden. Die Garage ist vollständig in die beiden Terrassen eingebettet und ihre Existenz ist von außen nur durch die Anwesenheit der beiden Ein- und Ausgänge erkennbar. Es erstreckt sich über drei Stockwerke von identischer Form und Größe und verfügt darüber über eine vierte Ebene mit deutlich kleineren Abmessungen. Mehrere Kartons noch verfügbar. Für Informationen

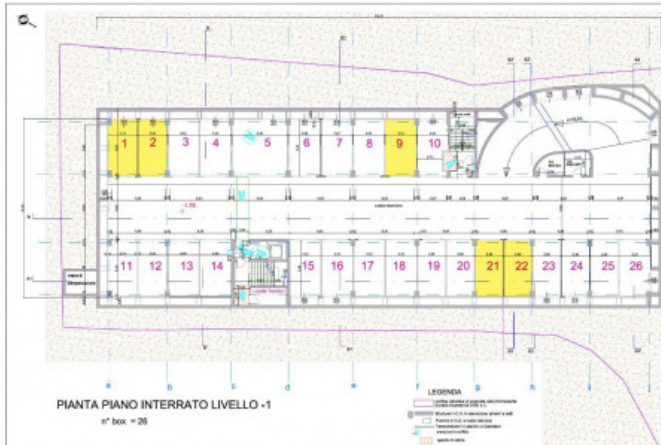
#### DETAILS



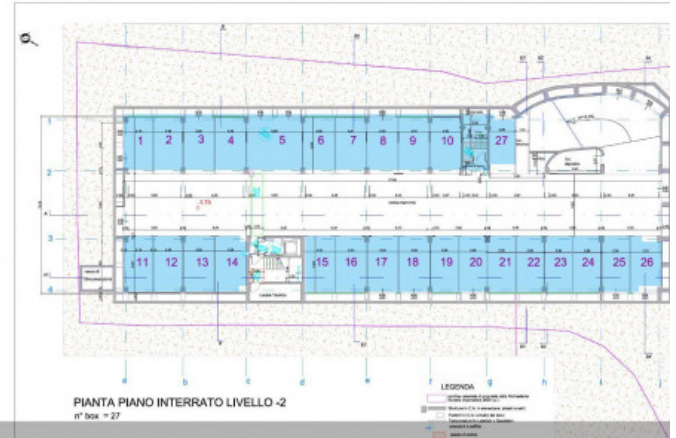
**Riferimento: 13896**  
**Prezzo a partire da: €**  
**76.000**

**Superficie: mq 15**  
**Locali: 1**

RATO -1



RATO -2



## OBJEKTBSCHREIBUNG

**Immobile nuovo**  
**Condizioni: Ottimo**

**Età Costruzione: 2025**